

Утверждена

(наименование документа об утверждении, включая наименования

органов государственной власти или органов местного

самоуправления, принявших решение об утверждении схемы

или подписавших соглашение о перераспределении земельных участков)

от _____

№ _____

**Схема расположения земельного участка или земельных участков
на кадастровом плане территории**

Условный номер земельного участка

(указывается в случае, если предусматривается образование двух и более земельных участков)

Площадь земельного участка 350000 м²

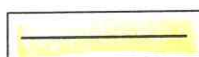
(указывается проектная площадь образуемого земельного участка, вычисленная с использованием технологических и программных средств, в том числе размещенных на официальном сайте федерального органа исполнительной власти, уполномоченного Правительством Российской Федерации на осуществление государственного кадастрового учета, государственной регистрации прав, ведение Единого государственного реестра недвижимости и предоставление сведений, содержащихся в Едином государственном реестре недвижимости, в информационно-телекоммуникационной сети "Интернет" (далее - официальный сайт), с округлением до 1 квадратного метра. Указанное значение площади земельного участка может быть уточнено при проведении кадастровых работ не более чем на десять процентов)

| Обозначение характерных точек границ | Координаты, м | |
|--------------------------------------|---------------|----------|
| | X | Y |
| 1 | 2 | 3 |
| 1 | 385717.00 | 49428.00 |
| 2 | 385259.00 | 49519.00 |
| 3 | 384931.00 | 49592.00 |
| 4 | 384842.00 | 49597.00 |
| 5 | 384811.00 | 49592.00 |
| 6 | 384772.00 | 49419.00 |
| 7 | 384752.00 | 49252.00 |
| 8 | 385644.00 | 49039.00 |
| 1 | 385717.00 | 49428.00 |

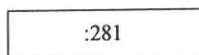


Масштаб 1:10000

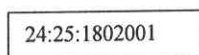
Условные обозначения:



Границы земельных участков, установленные (уточненные) при проведении кадастровых работ, отображающиеся в масштабе.



Надпись кадастрового номера земельного участка



Номер кадастрового квартала